

# PURESPHERE 43055

Порошок CoCrW для  
3D стоматологического производства

## 1. Описание

PURESPHERE 43055 представляет собой газоатомизированный сферический порошок CoCrW, предназначенный для изготовления зубных протезов с помощью технологии спекания порошка (EBM, SLS, SLM, DMLS и т. д.).

Превосходная биосовместимость, коррозионная стойкость, прочность и износостойкость также позволили использовать его в стоматологии.

PURESPHERE 43055 соответствует стандартам EN 1641 и EN ISO 22674 для изготовленных зубных протезов. Состав соответствует стоматологическому материалу CoCr типа 4 согласно EN ISO 22674.

### 1.1 Применение

- Коронки
- Мосты
- Дуговые протезы

## 2. Информация о материале

### 2.1 Химический состав

Код продукта	%							
	Co	Cr	W	Mo	Si	Mn	C	O
PureSphere 43055	Основа	26	5.4	5	1	<1.0	<0.1	<300 ppm

### 2.2 Свойства сплава:

Коэффициент теплового расширения (СТЕ)  $14.3 \cdot 10^{-6}/K$  (25–500 °C)  
 $14.5 \cdot 10^{-6}/K$  (20–600 °C)

Диапазон плавления (солидус-ликвидус) 1410 – 1450 °C

Плотность 8.6 гр/см<sup>3</sup>

### 2.3 Свойства порошка:

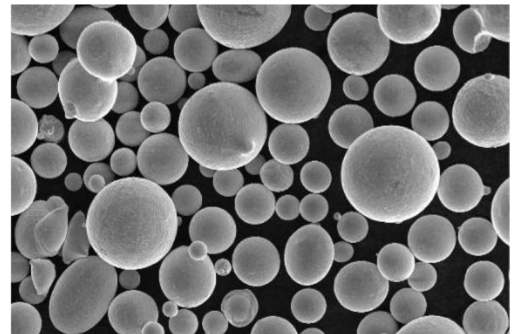
	d <sub>10</sub>	d <sub>50</sub>	d <sub>90</sub>
Фракционный состав:	15-45 μm	15±3 μm	30±3 μm
	<i>другие гранулометрические составы доступны по запросу.</i>		
Текучесть	14 с/50 гр (ASTM B 213)		
Объёмная плотность	4.50 гр/см <sup>3</sup> (ASTM B 212)		

## 3. Упаковка

Порошки PURESPHERE AM доступны в упаковках по 5 и 25 кг.

## Технические данные

Характеристики	
Процесс производства	Атомызация инертным газом
Строение порошка	Сферическая форма
Аддитивное производство	Спекание



Газоатомизированный порошок CoCrW